



# BG 160L

## СТАНОК ТОЧИЛЬНЫЙ

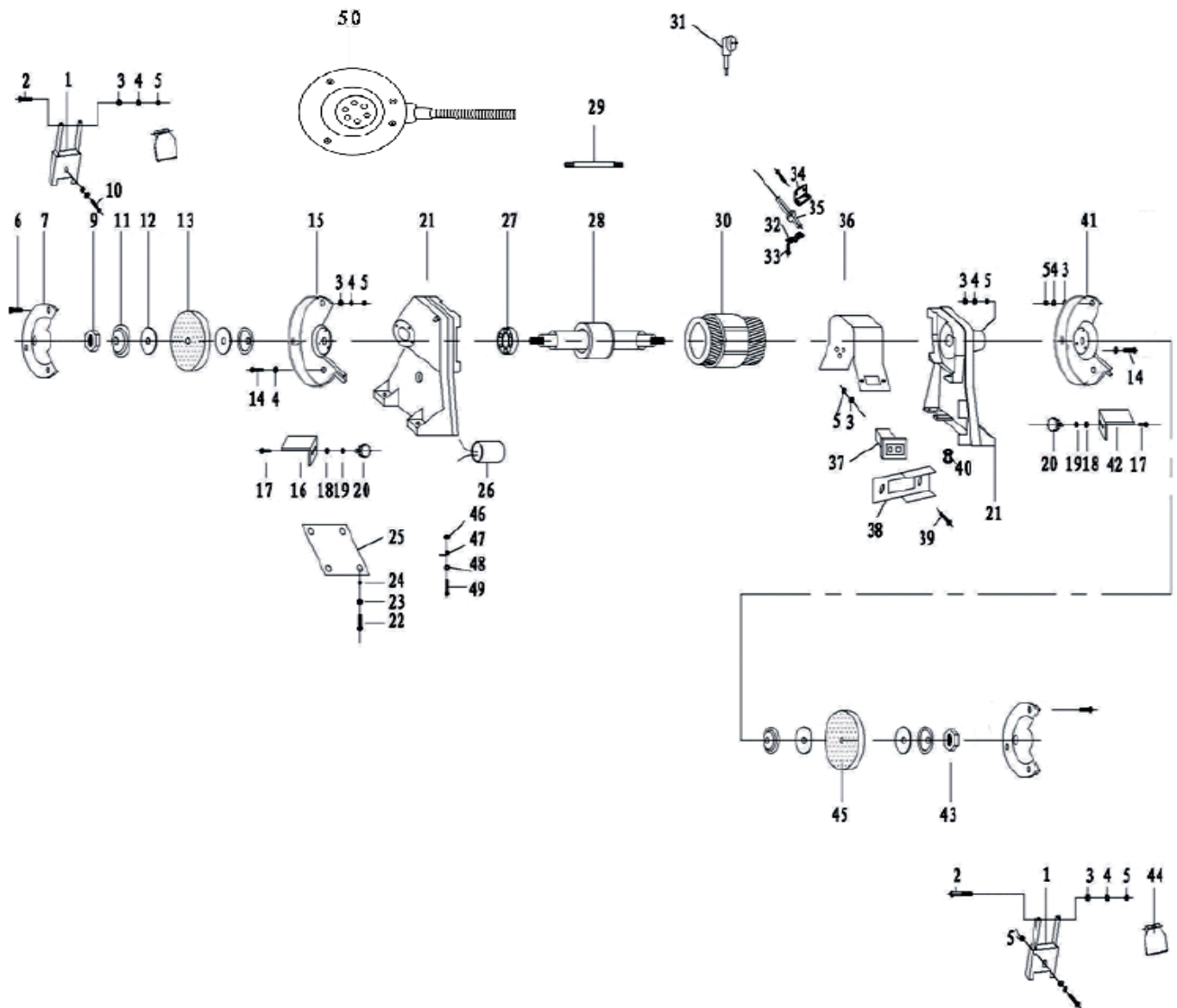
АРТИКУЛ: 160 30 1506

EAN8-20060428

РЕЛИЗ: 12.2016

**ДЕТАЛИРОВКА ИЗДЕЛИЯ**

***PATRIOT***





#	АРТИКУЛ	ОПИСАНИЕ	КОЛ-ВО
1	013534482	Кронштейн защитного экрана	2
2	013534483	Болт М5х35	2
3	013534484	Шайба ф5	18
4	013534485	Шайба ф5	20
5	013534486	Гайка М5	12
6	013534487	Болт М5х45	6
7	013534521	Крышка защитного кожуха	2
9	013534488	Гайка М12	2
10	013534489	Болт М5х10	2
11	013534490	Фланец точильного диска	4
12	013534491	Шайба прижимная точильного диска	2
13	013534522	Диск точильный	1
14	013534523	Болт М5х10	6
15	013534524	Защитный кожух точильного диска левый	1
16	013534492	Опора для инструмента левая	1
17	013534493	Винт М6х12	2
18	013534494	Шайба зубчатая ф6	2
19	013534495	Шайба ф6	2
20	013534496	Гайка-барашек	2
16-20	013534497	Опора для инструмента левая- комплект	1
21	013534534	Корпус (левая и правая части)	1
22	013534498	Болт М5х10	4
23	013534499	Шайба ф5	4
24	013534500	Ножка резиновая (комплект-4шт.)	1
25	013534535	Нижняя крышка корпуса	1
26	013534536	Конденсатор	1
27	013534537	Подшипник	2
28	013534538	Ротор	1
29	013534501	Болт М5х125(соединительная шпилька корпуса)	4
30	013534539	Статор	1
31	013534502	Силовой провод	1
32	013534503	Прижимная пластина провода	1
33	013534504	Винт	4
34	013534505	Крепление провода	1
35	013534506	Оболочка провода в корпус	1
36	013534540	Панель корпуса промежуточная	1
37	013534507	Выключатель	1
38	013534508	Панель выключателя	1
39	013534509	Болт М5х10	2
40	013534510	Втулка провода	1
41	013534525	Защитный кожух точильного диска правый	1
42	013534511	Опора для инструмента правая	1
17-20,42	013534512	Опора для инструмента правая- комплект	1
43	013534513	Гайка М12	1
44	013534514	Защитный экран	2
1-5,44	013534515	Защитный экран в комплекте с кронштейном	2
45	013534526	Диск точильный	1
46	013534516	Шайба зубчатая ф4	1
47	013534517	Клемма заземления	1
48	013534518	Шайба ф4	1
49	013534519	Винт М4	1
50	013534520	Лампа подсветки светодиодная на гибком креплении	1

# **PATRIOT**

ИЗГОТОВИТЕЛЬ ОСТАВЛЯЕТ ЗА СОБОЙ ПРАВО ВНОСИТЬ ИЗМЕНЕНИЯ В КОНСТРУКЦИЮ И ПРИНЦИПИАЛЬНУЮ СХЕМУ ИЗДЕЛИЯ, НЕ УХУДШАЮЩИЕ ЕГО ХАРАКТЕРИСТИК.

Вся текстовая информация, фотографии продукции, представленные в каталоге, под торговой маркой Патриот являются объектом авторского права компании Джи Ти, ООО. Любое использование фотографий, текстов, логотипа на территории РФ и стран СНГ без письменного разрешения компании Джи Ти, ООО запрещено.

2014 © Patriot™, Patriot Garden®, Patriot Power®, GT LLC, Гарден Трейдинг ООО.

#### ЦЕНТРАЛЬНЫЙ ОФИС:

Мироновская улица, дом 25  
105318, Москва, Россия  
Телефон: 8 (495) 775-02-20

#### ЦЕНТРАЛЬНЫЙ СЕРВИС:

ул. 1-ая Фрезерная, дом 2/1 строение 1  
109202, Москва, Россия  
Телефон: 8 (495) 673-68-98 местный 598  
[service@onlypatriot.com](mailto:service@onlypatriot.com)