



# R 900

## НАСОС ПОВЕРХНОСТНЫЙ

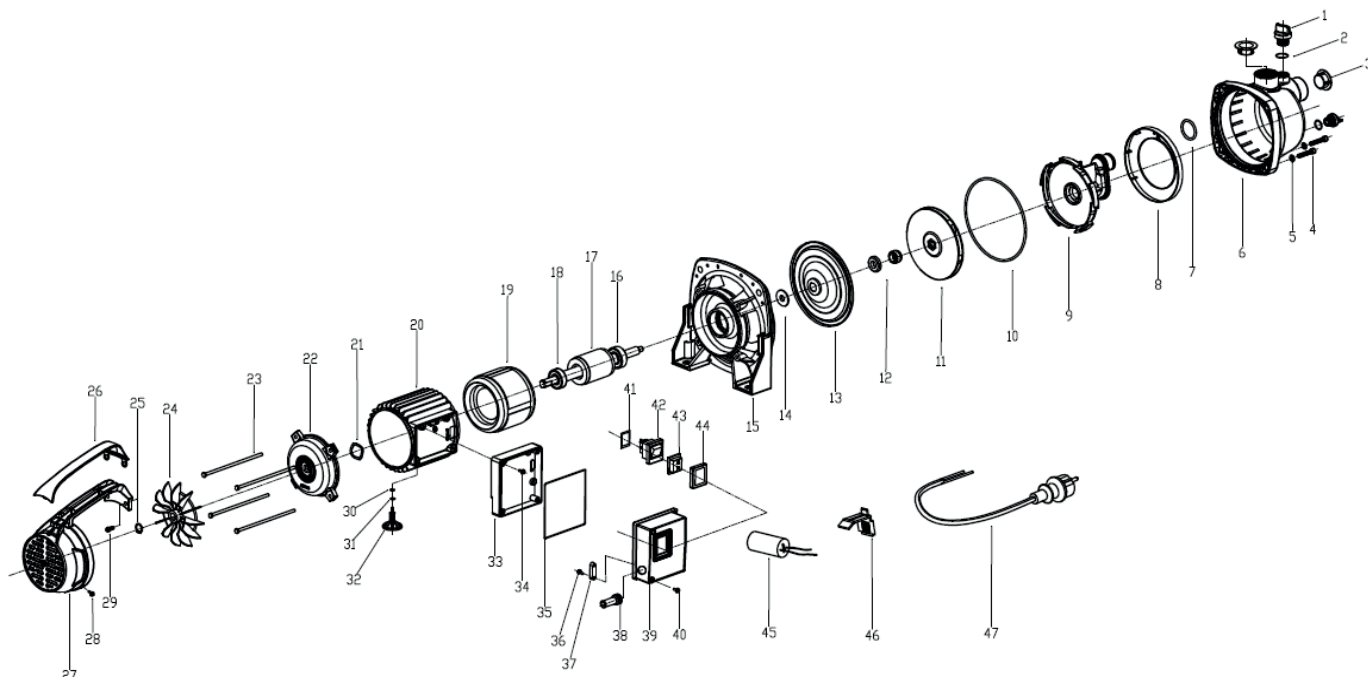
АРТИКУЛ: 315 30 2433

EAN8-20014186

РЕЛИЗ: 06.2016

**ДЕТАЛИРОВКА ИЗДЕЛИЯ**

# ***PATRIOT***



#	АРТИКУЛ	ОПИСАНИЕ	КОЛ-ВО
1	002031003	Пробка 3/8	2
2	002031004	Уплотнительное кольцо пробки 16x4	2
3	002031005	Крышка пылезащитная	2
4	002031006	Винт M5x25 S	8
5	002031007	Шайба 5x10x1,0	8
6	002030487	Корпус насоса	1
7	002030488	Уплотнительное кольцо 26,5x2,65	1
8	002030489	Кольцо трубки Вентури	1
9	002030490	Трубка Вентури	1
10	002030491	Уплотнительное кольцо 140x4	1
11	002030999	Крыльчатка/Рабочее колесо 119*4	1
12	002030493	Сальник механический MG13	1
13	002030494	Фланцевый диск рабочего колеса	1
14	002030495	Шайба 12мм	1
15	002030496	Кронштейн корпуса насоса	1
16	002030497	Подшипник 6202	1
17	002031000	Ротор 96*70 208	1
18	002030499	Подшипник 6201	1
19	002031001	Статор 70	1
20	002030501	Корпус статора/мотора	1
21	002030502	Уплотнение	1
22	002030503	Крышка электромотора задняя	1
23	002030504	Болт M5x125	4
24	002030505	Крыльчатка охлаждения	1
25	002030506	Шайба ф12	1
26	002030507	Накладка рукоятки	1
27	002030508	Крышка задняя с рукояткой	1
28	002030509	Винт M4x8	2
29	002030510	Винт M5x10	2



#	АРТИКУЛ	ОПИСАНИЕ	КОЛ-ВО
30	002030511	Шайба ф6	1
31	002030512	Шайба 6x12x1,0	1
32	002030513	Ножка М6	1
33	002030514	Основание блока выключателя	1
34	002030515	Винт М4x12	4
35	002030516	Уплотнительная прокладка блока выключателя	1
36	002030517	Саморез ST3.5*16	2
37	002030518	Прижимная пластина провода	1
38	002030519	Оболочка провода	1
39	002030520	Крышка блока выключателя	1
40	002030521	Саморез ST3.5*16-С S	4
33-40	002030522	Блок выключателя(коробка) в сборе	1
41	002030523	Уплотнительная прокладка выключателя	1
42	002030524	Выключателя водонепроницаемый	1
43	002030525	Колпачок выключателя водонепроницаемый	1
44	002030526	Рамка выключателя	1
41-44	002030527	Выключатель водонепроницаемый -комплект	1
45	002031002	Конденсатор 14μF	1
46	002030529	Крепление конденсатора	1
47	002030530	Провод силовой	1

# ***PATRIOT***

ИЗГОТОВИТЕЛЬ ОСТАВЛЯЕТ ЗА СОБОЙ ПРАВО ВНОСИТЬ ИЗМЕНЕНИЯ В КОНСТРУКЦИЮ И ПРИНЦИПИАЛЬНУЮ СХЕМУ ИЗДЕЛИЯ, НЕ УХУДШАЮЩИЕ ЕГО ХАРАКТЕРИСТИК.

Вся текстовая информация, фотографии продукции, представленные в каталоге, под торговой маркой Патриот являются объектом авторского права компании Джи Ти, ООО. Любое использование фотографий, текстов, логотипа на территории РФ и стран СНГ без письменного разрешения компании Джи Ти, ООО запрещено.

2014 © Patriot™, Patriot Garden®, Patriot Power®, GT LLC, Гарден Трейдинг ООО.

#### ЦЕНТРАЛЬНЫЙ ОФИС:

Мироновская улица, дом 25  
105318, Москва, Россия  
Телефон: 8 (495) 775-02-20

#### ЦЕНТРАЛЬНЫЙ СЕРВИС:

ул. 1-ая Фрезерная, дом 2/1 строение 1  
109202, Москва, Россия  
Телефон: 8 (495) 673-68-98 местный 598  
[service@onlypatriot.com](mailto:service@onlypatriot.com)